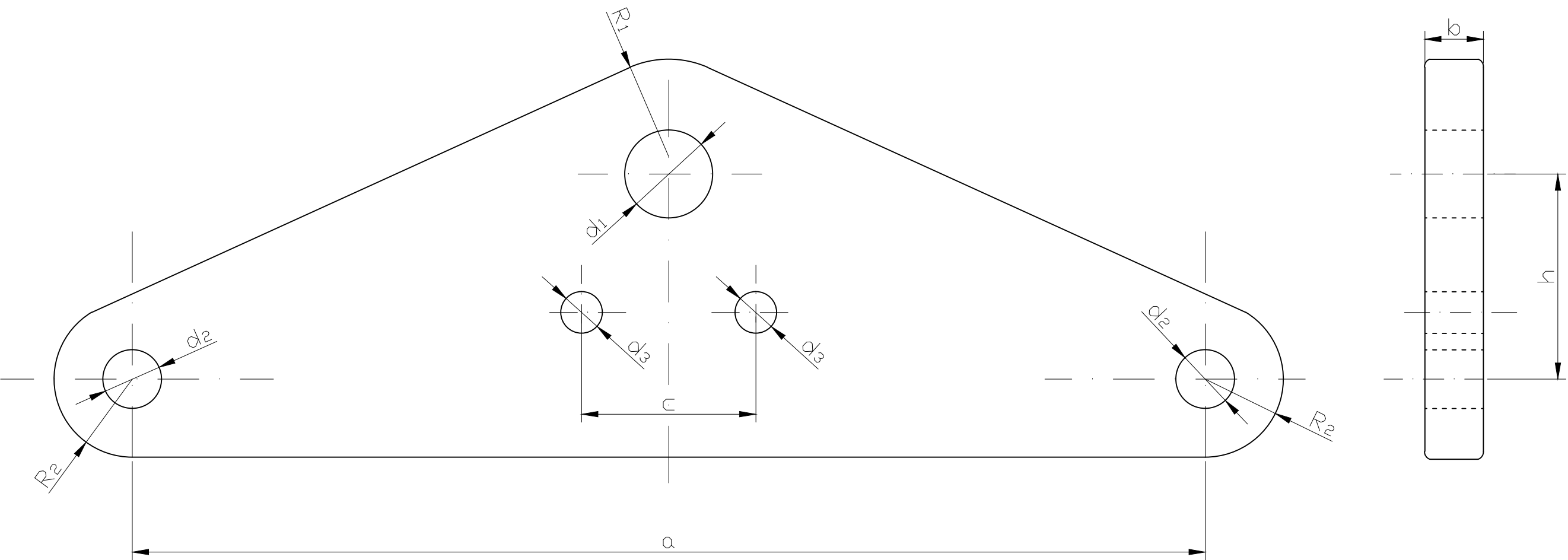


Διακριτικός αριθμός εξαρτήματος : TR-5/07  
 Item identification number : TR-5/07  
 Υλικό : Χάλυβας  
 Material : Steel



Βασικές διαστάσεις σε χιλιοστά Basic dimensions in mm	
a = 400 ± 2	d1 = 25.5 ± 0.5
b = 22 max.	d2 = 21.5 ± 0.5
c = 50 ± 0.5	d3 = 13.5 ± 0.5
h = 100 max.	R1 = 45 max.
Ελ.φορτ.θραύσεως: Q=330 kN Min.failing load:	R2 = 35 max.

ΣΧΕΔΙΑΣΗ	ΜΕΛΕΤΗ	ΕΛΕΓΧΟΣ	ΕΓΚΡΙΣΗ	ΗΜΕΡΟΜΗΝΙΑ
Π.ΤΣΕΧΕΛΙΔΟΥ	Π.ΤΣΕΧΕΛΙΔΟΥ	Π.ΤΣΕΧΕΛΙΔΟΥ	Μ.ΚΟΡΩΝΙΩΤΑΚΗΣ	11-7-2012
<b>ΑΔΜΗΕ ΑΕ</b> ΔΙΕΥΘΥΝΣΗ ΝΕΩΝ ΕΡΓΩΝ ΜΕΤΑΦΟΡΑΣ Τομέας Ηλεκτρολογικών Μελετών Εξοπλισμού & Καλωδιακών Γ.Μ.			ΑΝΩ ΖΥΓΟΣ ΔΙΠΛΗΣ ΑΛΥΣΙΔΑΣ ΤΑΝΥΣΗΣ UPPER YOKE FOR DOUBLE TENSION STRING	
			ΑΡ. ΣΧΕΔΙΟΥ: <b>TR-5/07</b>	Άνευ κλίμακος No scale